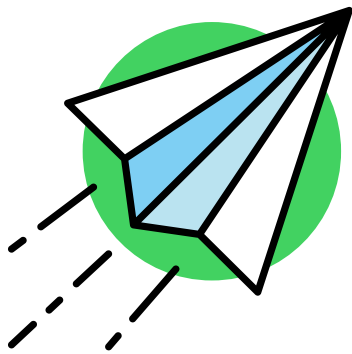


ENTREPRISES CORSES - APPEL À CANDIDATURES

ACCOMPAGNEMENT TOTALEMENT FINANÇÉ PAR LES PARTENAIRES DU PROGRAMME.

issēho



RÉSIDENCE ACCÉLÉRATION TRANSITION ÉCOLOGIQUE

#3

DU 30 MARS AU 4 AVRIL 2025



**ASSUREZ LA PÉRENNITÉ
DE VOTRE ENTREPRISE EN
CHANGEANT DE MODÈLE !**

DÉPÔT DES CANDIDATURES **AVANT LE 23/02/25**

EN LIGNE ICI : WWW.RESIDENCE-ACCELERATION.COM

ANNONCE DE LA SÉLECTION **LE 03/03/25**

LA TRANSITION N'EST PLUS UNE OPTION !

Le monde de l'entreprise l'a bien intégré : pour rester compétitif et attractif, les modèles d'affaires doivent impérativement évoluer et passer du modèle traditionnel au modèle régénératif (générer des profits tout en participant à créer un impact positif sur la planète et la société).

A destination des décideurs, notre programme est construit pour vous permettre **de ne pas subir la transition mais au contraire en faire un effet de levier.**

POURQUOI PARTICIPER À CE PROGRAMME ?



Créé par des chefs d'entreprises expérimentés et engagés, pour des chefs d'entreprises en Corse.

Loin des grandes conférences théoriques, la résidence d'accélération se focalise sur des actions concrètes :

- Diagnostiquer vos besoins spécifiques pour tendre vers un **modèle d'affaires soutenable**.
- Identifier vos limites en prenant en considération les enjeux planétaires.
- Vous donner les clés nécessaires pour **embarquer vos équipes** vers une transformation.
- Intégrer dans votre stratégie commerciale et de communication vos missions de transformation,
- Découvrir de **nouveaux outils** pour concilier performance et résilience.



À QUI CELA S'ADRESSE ?



Pour postuler :

- Vous êtes une entreprise dont le **siège social est situé en Corse**.
- Vous êtes disponible du **30 mars au 4 avril 2025** inclus, sur toute la durée.
- Vous pouvez constituer une **équipe de 2 à 3 décideurs** issus de la direction de l'entreprise.
- Vous êtes une entreprise, quelle que soit sa taille, un groupement d'entreprises, une filière agricole, une coopérative, etc.
- **Tous les secteurs** sont éligibles : tourisme, agroalimentaire, agriculture, industrie, tertiaire, transport, bâtiment, et plus encore.



VOUS RESSORTIREZ DE LA RÉSIDENCE AVEC :

Des outils qui vous permettront par la suite de la piloter afin d'atteindre les objectifs fixés :

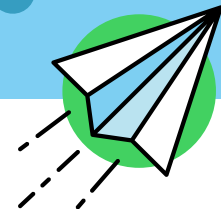
- **Un autodiagnostic** afin d'identifier les points forts ainsi que les axes d'amélioration pour amorcer votre transformation.
- **Un canva** afin de tendre vers un modèle régénératif.
- **Un document** reprenant les pistes de votre **stratégie commerciale et de communication** intégrant votre transformation.
- **Une feuille de route** avec des objectifs concrets et chiffrés.

CE QU'EN ONT DIT LES PARTICIPANTS À L'ISSUE DE LA RÉSIDENCE 2024 :

« Participer à cette résidence a permis à notre entreprise de souscrire à un nouveau modèle économique soutenable et nous apporter un avantage compétitif unique sur la Corse. »

« Cette semaine nous a apporté des solutions concrètes, avec des livrables clés-en main et nous a permis de diminuer significativement nos externalités négatives pour amorcer une transformation ambitieuse. »





5 ENTREPRISES SÉLECTIONNÉES - 5 JOURS DE TRAVAIL INTENSE

Le programme alternera entre :

- Des apports théoriques pointus afin de transformer son modèle d'affaires.
- Des accompagnements sur-mesure pour préparer une feuille de route opérationnelle.
- Des témoignages pragmatiques de dirigeants.
- Des ateliers collectifs pour s'entraider entre pairs.
- Des rencontres réseaux conviviales.

AVANT LA RÉSIDENCE

Quelques semaines avant la résidence, vous allez bénéficier d'un audit permettant d'établir à un instant T les performances de votre entreprise vis-à-vis de la transition écologique et de la maturité de votre démarche RSE.

J1 Réorientez sa trajectoire : identification des limites de son modèle

En introduction de la journée, nous découvrirons ensemble les enjeux de transformation à la fois environnementaux et sociaux, globaux et en Corse, en soulignant leur interdépendance.

Travail d'équipe : identifier ses externalités négatives et comprendre les transformations nécessaires pour s'intégrer dans les limites planétaires.

Conférence Inspirante par Fanny Picard de Meilleur Demain et Luis Barraud : Comment faire évoluer son modèle d'entreprise pour allier performance économique et préservation du territoire ?

J2 Tendez vers un modèle régénératif : Amorce d'une transformation

Travail d'équipe : La seconde journée sera dédiée à explorer des pistes de redirection et par conséquent à identifier une diversification d'activités, au travers par exemple de la conception d'un nouveau produit ou service dans sa gamme ou l'identification d'une zone géographique à explorer. Cette diversification doit être pensée en conciliant engagement écologique et performance de l'entreprise.

Conférence Inspirante par Rémi Roux, fondateur d'Ethiquable, un modèle d'économie éthique et responsable.

J3 Déterminez des étapes et objectifs spécifiques : Création de sa feuille de route

Travail d'équipe : La troisième journée sera dédiée à l'élaboration d'une feuille de route avec des indicateurs identifiés afin de mesurer les marges de progression au fil du temps.

Atelier de co-dev : permet aux différents participants de profiter des apports, idées et conseils de leurs pairs, afin d'améliorer ou de changer leur pratique professionnelle.

J4 Embarquez vos parties prenantes : Les leviers de déploiement

Travail d'équipe : La quatrième journée sera focalisée sur le développement et la mobilisation des écosystèmes autour de vous, pour embarquer vos équipes, inspirer vos fournisseurs et embarquer vos clients et partenaires financiers.

La semaine sera ponctuée de moments de convivialité.

J5 Faites une synthèse des apprentissages : Présentation finale devant jury

Cette semaine sera clôturée par une table ronde dont les intervenants seront les entreprises elles-mêmes, afin de s'approprier les évolutions réalisées durant la semaine.

Dans le public seront présents les partenaires, les alumni des résidences passées et des journalistes. Les dirigeants des entreprises participantes auront aussi la possibilité de pouvoir y inviter leurs collaborateurs.

Vous serez accompagnés par des coaches pour travailler vos prises de parole et structurer ainsi votre discours.

Nos partenaires : M3E, EDF, La Mutuelle de La Corse, ZEENDOC, ADEME, La Poste, Femu Qui, Collectivité de Corse, BPI France, CCI de Corse, CAPA, OTI Ajaccio, ADEC, Inizia, ...

LES EXPERTS

Vous serez accompagnés par des **entrepreneurs**, des acteurs du terrain, qui ont su réinventer les chaînes de valeur, les modèles économiques et créer de nouveaux usages. Forts de leurs expériences, ils pourront vous guider dans l'élaboration de votre nouveau modèle tout en mesurant avec vous les risques et obstacles à éviter.



RÉMI ROUX

Cofondateur et Président de la SCOP ETHIQUABLE. Président de l'UNION REGIONALE DES SCOP OCCITANIE. Vice-Président du Mouvement national des Scop, en charge de la Transition Ecologique.



FANNY PICARD

Fondatrice de Meilleur Demain, cabinet de conseil en RSE, avec 17 ans d'expérience pour accompagner entreprises et équipes dans leur transformation durable. Experte en stratégie et mobilisation, coach et administratrice certifiée, elle œuvre pour intégrer la RSE au cœur des organisations et pérenniser les modèles économiques. Active en Essonne, elle s'engage pour le développement durable local.



LUIS BARRAUD

Consultant et fondateur de Dellarocca Régénération. Plus de 10 ans d'expériences en économie régénératrice, agroécologie et biodiversité alimentaire, expertise en stratégie, structuration de projets et marketing.



ESTHER LÉVINE

Fondatrice et dirigeante de LUNDI EN 8, l'agence-conseil aux entreprises et aux territoires. Auditrice du 67^e cycle « Intelligence économique et stratégique » de l'IHEDN. Spécialiste en développement et aménagement des territoires, ingénierie de projets et coopérations interterritoriales, Conseillère en relations institutionnelles auprès de décideurs.euses politiques (élus locaux et parlementaires) et de dirigeant.e.s d'entreprises.



MÉLANIE TISNÉ-VERSAILLES

Fondatrice de plusieurs structures engagées dont Lune Bleue - studio de design collectif, et le Centre d'Initiatives Montagnard, le CIM. Femme politique, élue à la Région Occitanie, déléguée agritourisme et solidarité alimentaire. Maître de conférences associée à l'Université de Toulouse, Management de l'Innovation.



AGATHE MORETTI

Près de 20 ans d'expérience dans la conception et la mise en œuvre de stratégies d'entreprise, de marketing et de communication. Fondatrice et dirigeante de Très Bonne Journée, l'agence de marketing et de communication.



JONATHAN DIETSCHÉ

Spécialiste du CRM depuis plus de 15 ans. Cofondateur de Teelt.io, une plateforme SaaS dédiée à l'intégration des collaborateurs. Expert en NoCode, il forme des seniors en reconversion professionnelle à ces technologies, facilitant leur retour à l'emploi. Enseignant en inbound marketing et SEO à l'IMF de Bastia, il allie théorie et pratique pour préparer ses étudiants au marché du travail.



HÉLÈNE LEPETIT

Après avoir co-fondé et dirigé un institut d'étude marketing et sociétal pendant plus de vingt ans, Hélène Lepetit se consacre désormais exclusivement à des projets à impact environnemental ou sociétal. Dans ce cadre, Hélène a fondé Very Good Future, accélérateur de projets à impact environnemental, et co-fondatrice de Planet-score, une étiquette pour informer les consommateurs de l'impact environnemental des produits alimentaires.

COMMUNICATION

Votre entreprise bénéficiera d'une grande visibilité durant toute la semaine : organisation d'une conférence de presse, captures vidéos, mise en avant sur les réseaux sociaux de nos partenaires, podcast, etc.

LE COÛT DE L'ACCOMPAGNEMENT

L'accompagnement est **totallement gratuit** pour les entreprises. Il est intégralement pris en charge par nos partenaires (M3E, EDF, etc.) soit l'équivalent de **20 000 euros / entreprise**.

INFORMATIONS PRATIQUES ET LOGISTIQUES

Lieu : Hôtel La Parata, 67 Rte des Sanguinaires D111, 20000 Ajaccio

L'hébergement et les repas sont compris dans l'accompagnement.

La participation à la résidence implique une présence de l'équipe pendant les 5 jours repas du midi et du soir inclus.

BESOIN D'INFORMATIONS ?

jean.leccia@isseho.com

WWW.RESIDENCE-ACCELERATION.COM

DÉPÔT DES CANDIDATURES AVANT LE 23/02/25

EN LIGNE ICI : WWW.RESIDENCE-ACCELERATION.COM

ANNONCE DE LA SÉLECTION LE 03/03/25

ORGANISATEUR

issēho

PARTENAIRES PRIVÉS

Nos partenaires s'investissent activement dans la transition écologique de leur structure. Leur soutien financier permet aux entreprises sélectionnées de bénéficier gratuitement de ce programme unique.

M3E



PARTENAIRES PUBLICS



PARTENAIRES OPÉRATIONNELS & ECOSYSTÈME

